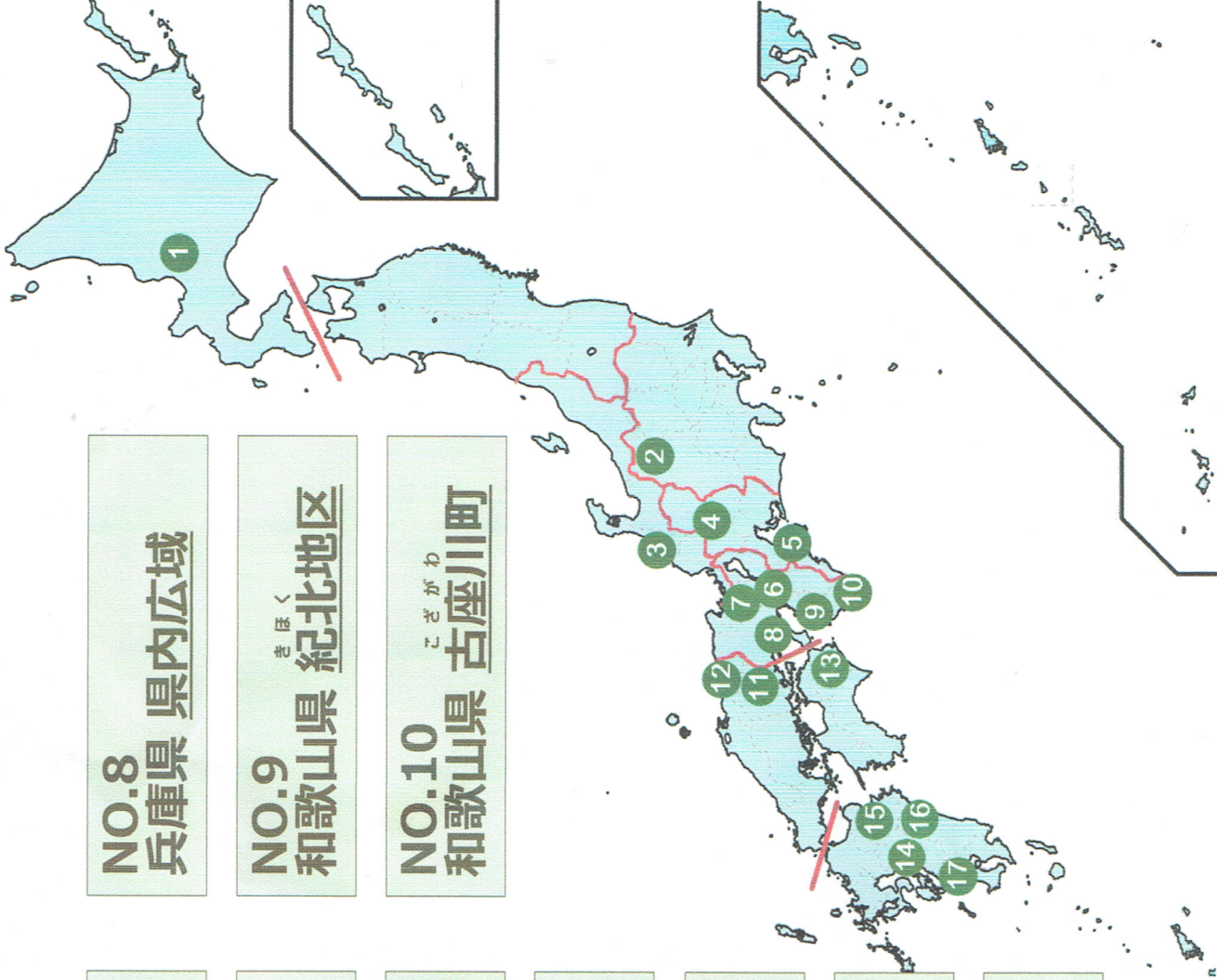


# ジビエ利用モデル17地区

捕獲から搬送・処理加工、販売がしかりとつながって、安全で良質なジビエを安定供給



NO.11 みまさか  
岡山県 美作地区

NO.12  
鳥取県 東部地区

NO.13  
徳島県 県内広域

NO.14  
熊本県 県内全域

NO.15  
大分県 県内全域

NO.16  
宮崎県 延岡地区

NO.17 あくね  
鹿児島県 阿久根地区

NO.8  
兵庫県 県内広域

NO.9 きほく  
和歌山県 紀北地区

NO.10 こざがわ  
和歌山県 古座川町

NO.1 そらち  
北海道 空知地区

NO.2  
長野県 長野市

NO.3 みなみかが  
石川県 南加賀地区

NO.4 せいろう  
岐阜県 西濃ブランド

NO.5  
三重県 (伊賀市・いなべ市)

NO.6  
京都府・大阪府 ほくせつ  
京都丹波・大阪北摂地区

NO.7 ちゅうたん  
京都府 中丹地区



## モデル地区 ①

### 北海道 空知地区

ジビエ利用空白地帯のエゾシカを集荷し、**札幌市など大都市圏へ道産ジビエとして販売**

#### 取組の概要



浦臼町に拠点となる処理加工施設を新設。  
周辺12市町からエゾシカを集荷し、ジビエ利用。

#### 取組主体（コンソーシアム）

##### 「ジビエ・de・そらち」

- 浦臼町（代表、事務局）、北海道
- （一社）北海道猟友会 美唄支部 浦臼部会
- 札幌バルナバフーズ（株）

#### 一定規模の処理頭数を確保

現状（H28年度）  
ジビエ利用なし

計画（H31年度）  
エゾシカ  
800頭／年

#### 食品衛生管理の徹底

北海道の  
「エゾシカ肉処理施設認証」  
を取得予定

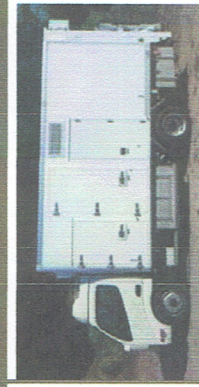


## モデル地区 ②

### 長野県 長野市

ジビエカーの駆使、ICTによる安全安心の管理等により信州産ジビエの供給基地を担う

#### 取組の概要



市の西部に拠点となる処理加工施設を新設。遠方のエリアはジビエカーを有効活用し、市の全域から個体を搬入。

#### 取組主体（コンソーシアム）

##### 「長野市ジビエコンソーシアム」

- 長野市（代表、事務局）、長野県
- 中条地区住民自治協議会
- 猟友会（長野市）連絡協議会
- （一社）日本ジビエ振興協会
- 長野トヨタ自動車（株）
- （株）ナガレイ
- 信州ジビエ研究会

#### 一定規模の処理頭数を確保

現状（H28年度）  
ジビエ利用なし

計画（H31年度）  
シカ、イノシシ  
1,000頭／年

#### 食品衛生管理の徹底

国の「国産ジビエ認証」、  
県の「信州産シカ肉認証」を  
取得予定



## モデル地区 ③

### 石川県 南加賀地区

加賀温泉郷から県内・都市部への販路拡大で、**ジビエ未開拓地域での産地化を目指す**

#### 取組の概要



小松市に拠点となる処理加工施設を新設。保冷車の活用等により、3市1町から個体を搬入。

#### 取組主体（コンソーシアム）

##### 「南加賀ジビエコンソーシアム」

- 南加賀鳥獣被害対策協議会（代表、事務局）
- 石川県、小松市、加賀市、能美市、川北町
- 小松猟友会、加賀猟友会
- 南加賀獣肉処理加工施設
- いしかわジビエ利用促進研究会 等

#### 一定規模の処理頭数を確保

現状（H28年度）  
ジビエ利用なし

計画（H31年度）  
イノシシ  
1,000頭／年

#### 食品衛生管理の徹底

国の「国産ジビエ認証」  
を取得予定